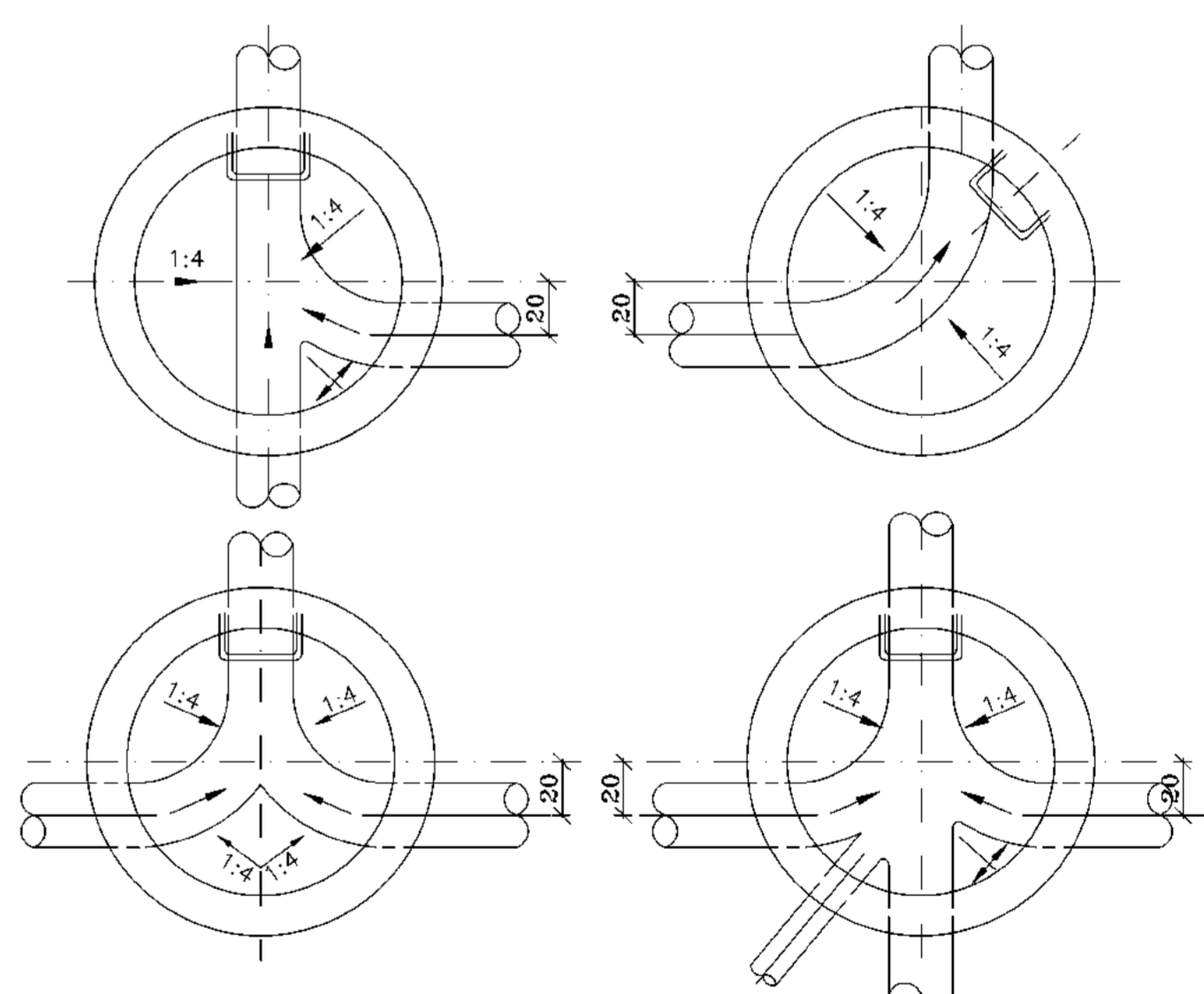
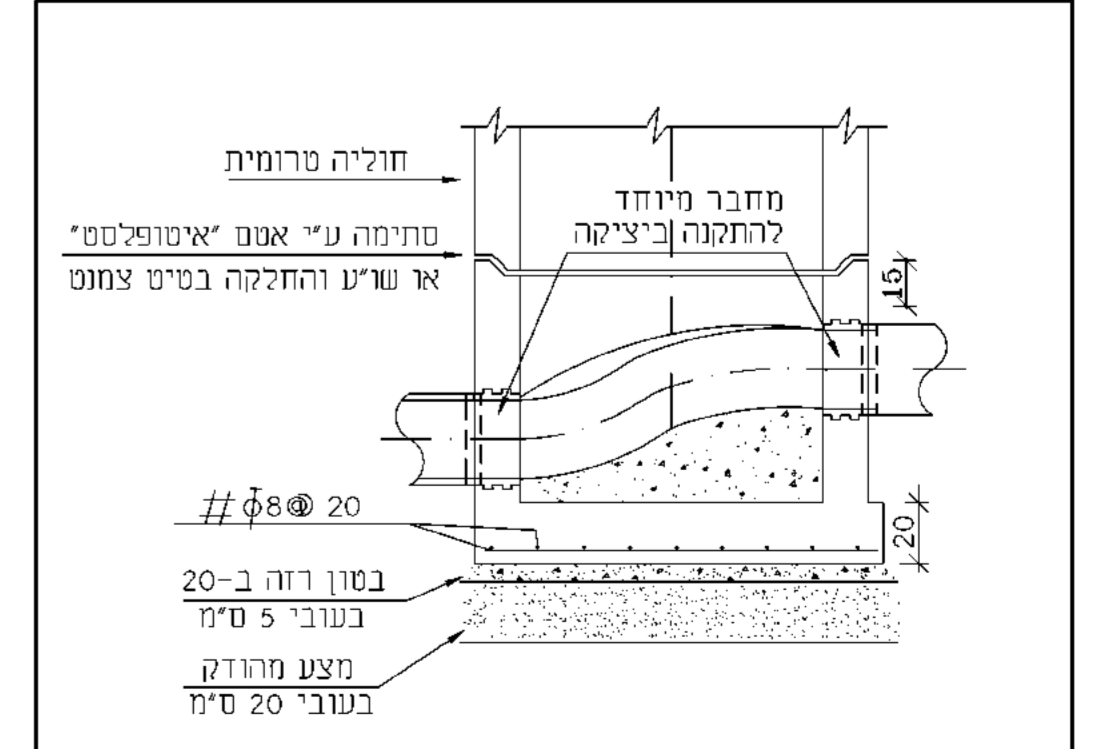


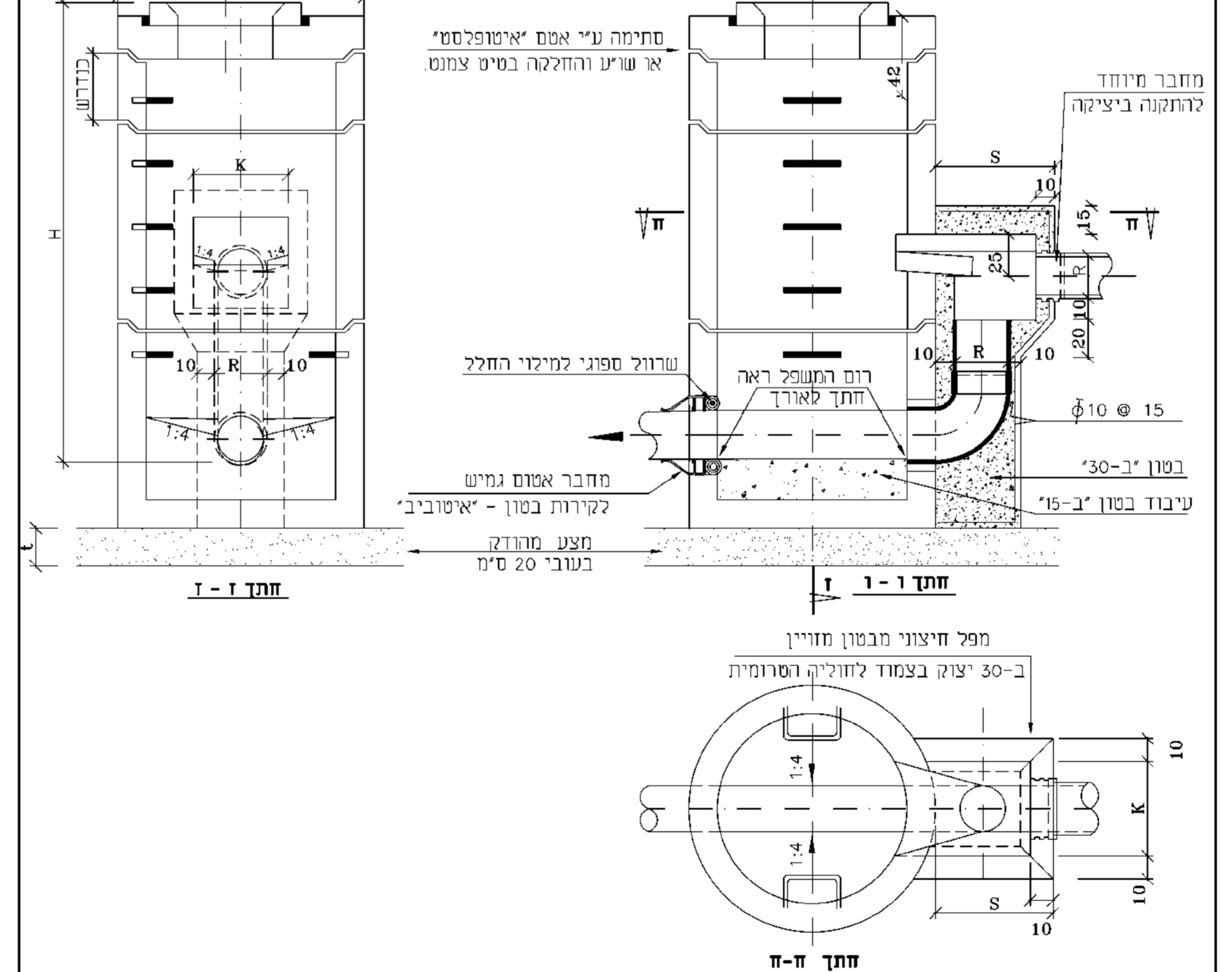
עיבוד אפיקים בקרקעית השוחה האפיקים בהתאם לצנורות הכניסה והיציאה



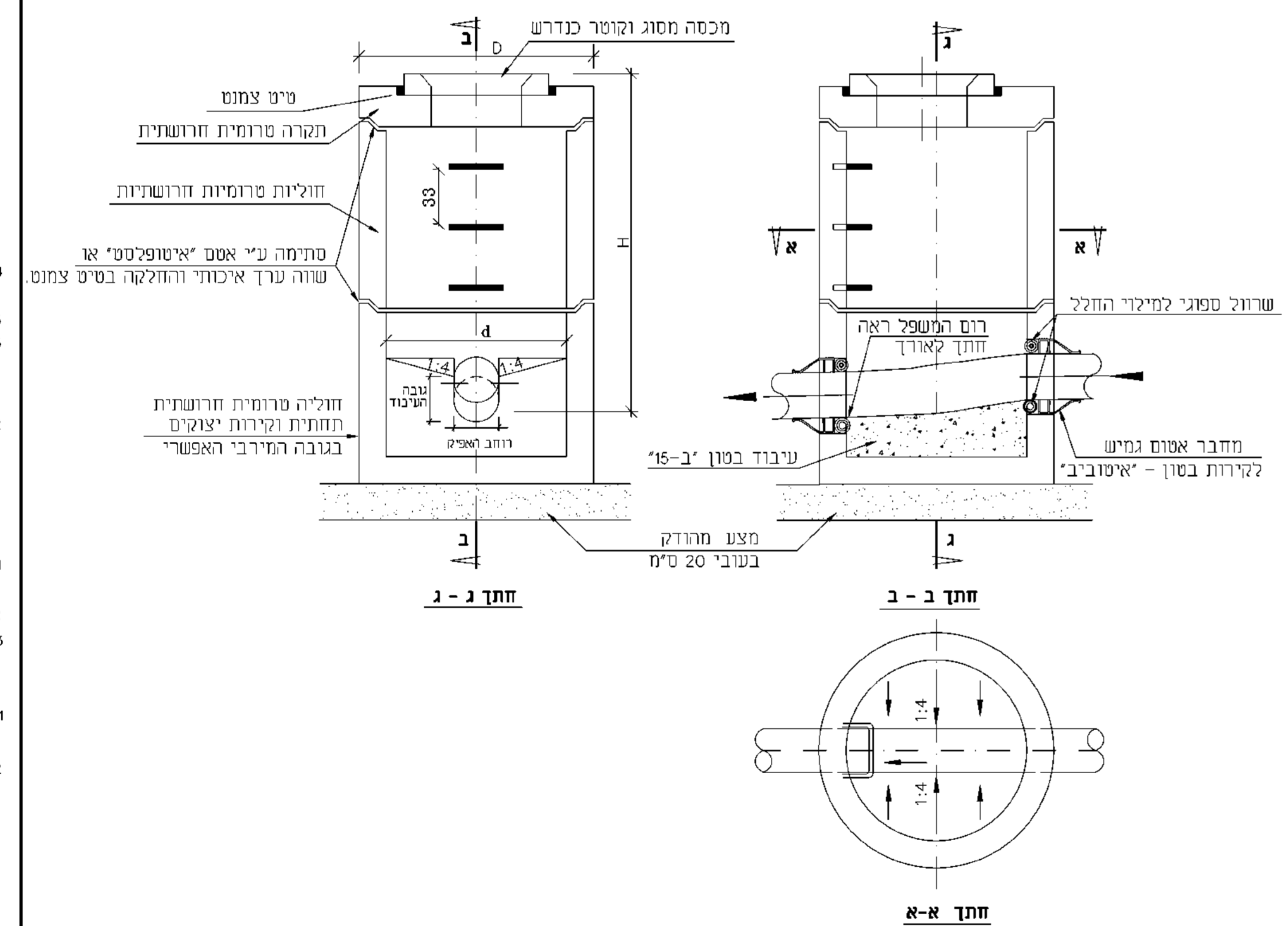
פרט תחתית יצוקה באתר



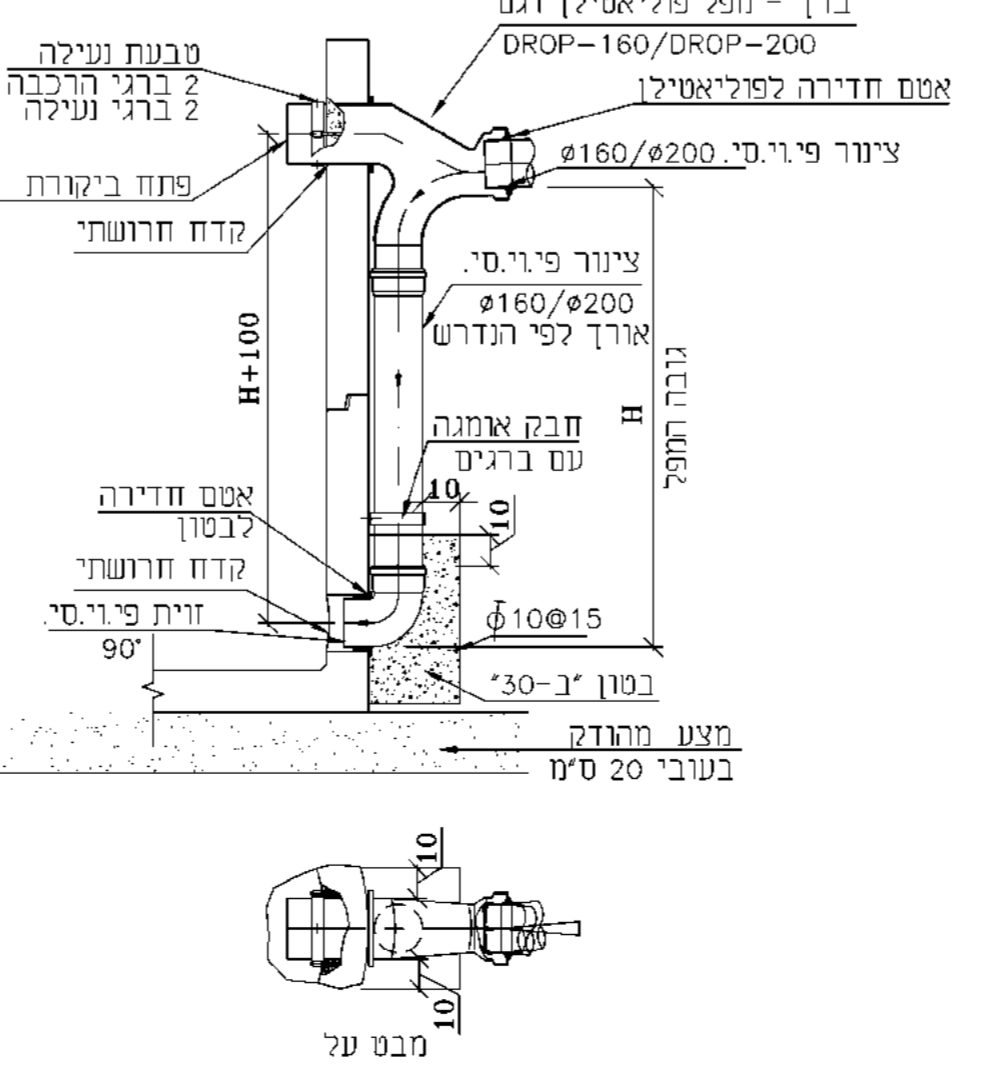
שוחה עם מפל חיצוני - מפל 'חלון'



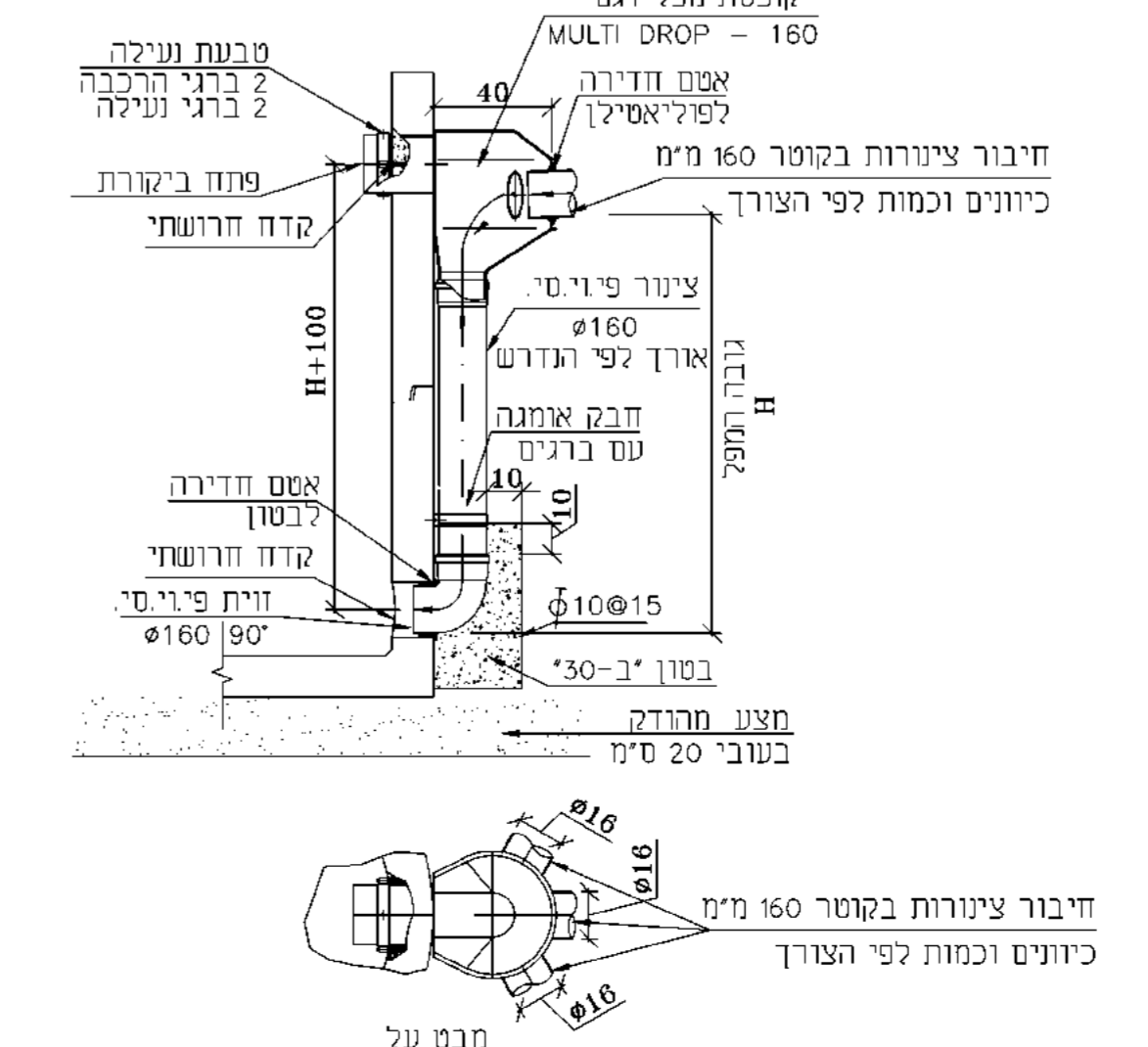
שוחת בקרה רגילה



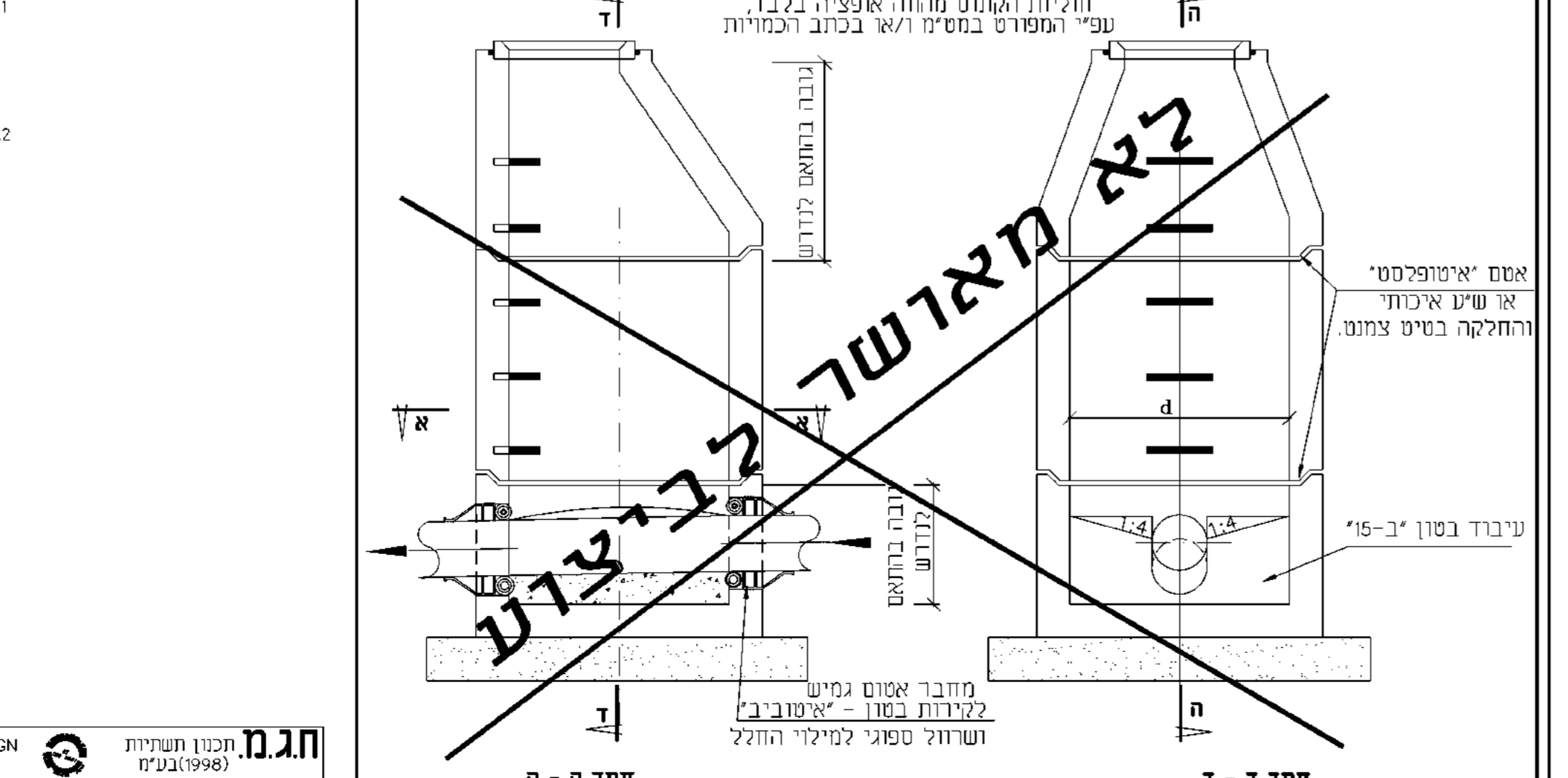
התקנת מפל חיצוני חרושתי DROP



התקנת מפל חיצוני חרושתי MULTI DROP



שוחת בקרה עם קונוס

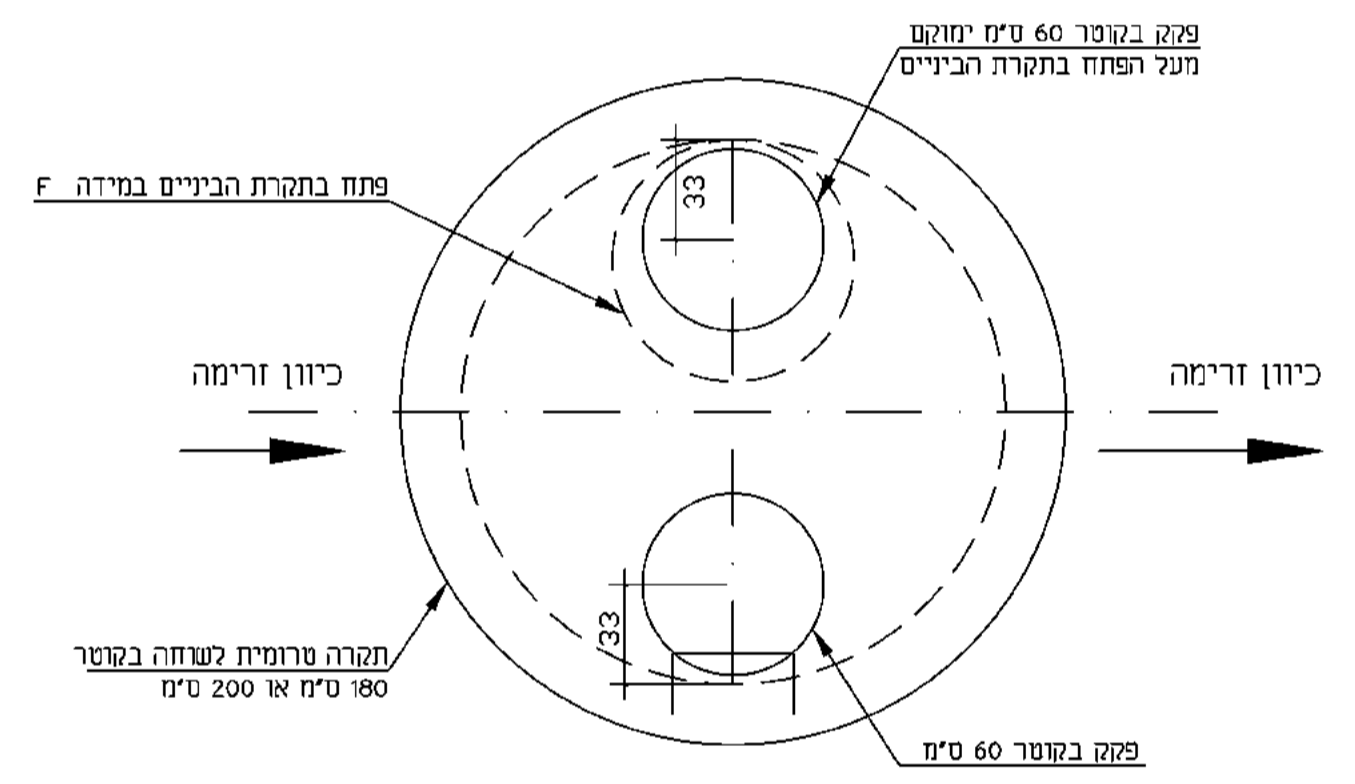
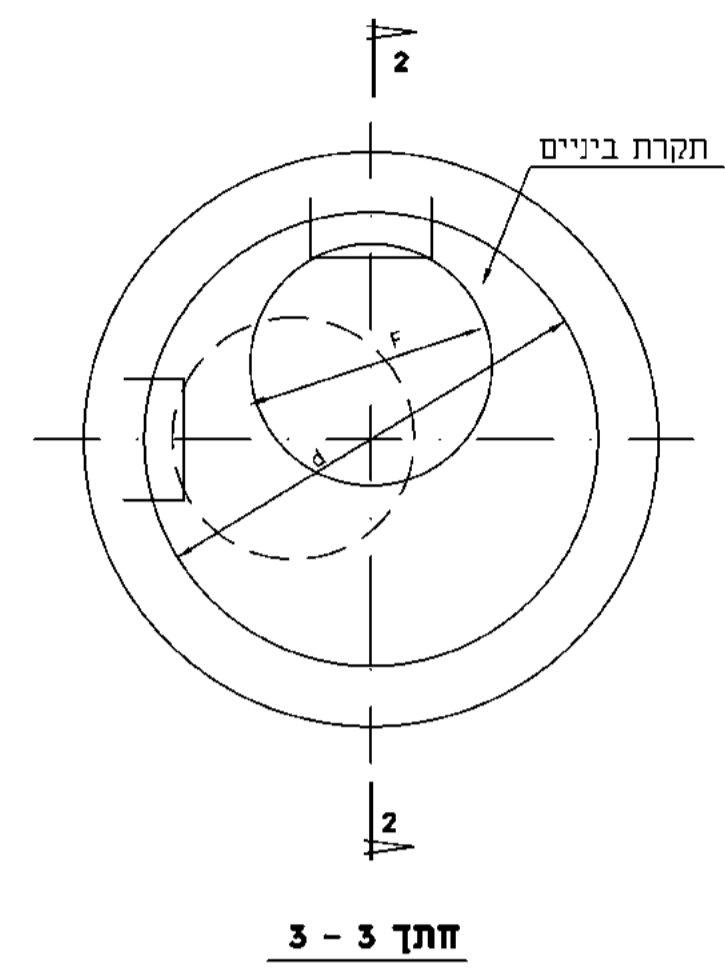


- הערות**
- השוחה תיבנה מחולצות טרומיות חרושטיות במסלול למא' ברוחב מחלואות למ"מ 658 עדכוני, בהתאם מפרטים רישומי הממוינת.
 - החולצות והחומות תהיה רצופה יצוקה בביהח"י במשולב עם הקירות בגובה המרבי האפשרי וחולצת זו תתחיל על גבי מצע מרוחק ומפולס מברוכר או מוחל.
 - כל צינורות הכניסה והיציאה יחברו לקירות השוחה באמצעות מחבר מיוחד לסיירות בסלון מסוג רנדוש בבחב הכמותי והמפסיים. החורים עבור המחברים יוכנו בביהח"י בהתאם לרצונם למוניכיות העומדה וכדורש לכל שוחה רוח, קוטר וכו'.
 - אם לא צויין אחרת רוח המושפל (4.4) המופיע בתוך לאורך רוח במרכז השוחה. כל החיבורים בין חלקי השוחה יעשו באמצעות ספי אטום לחולצות בסלון משל קבצת אטימות מוחלס ובנוסף לרוס ימואל המירותו עשוישאר בסיס צמנט לקבצת דופן וחלצה. שוחה זו מיועדת לרוקנה בעומקים עד 4.75 מ' יש לייצע ריצוף לגבי מפלס מי תהום.
 - כל החלקים של כל שוחה ימוספפו בביהח"י (מסי השוחה והחלק).

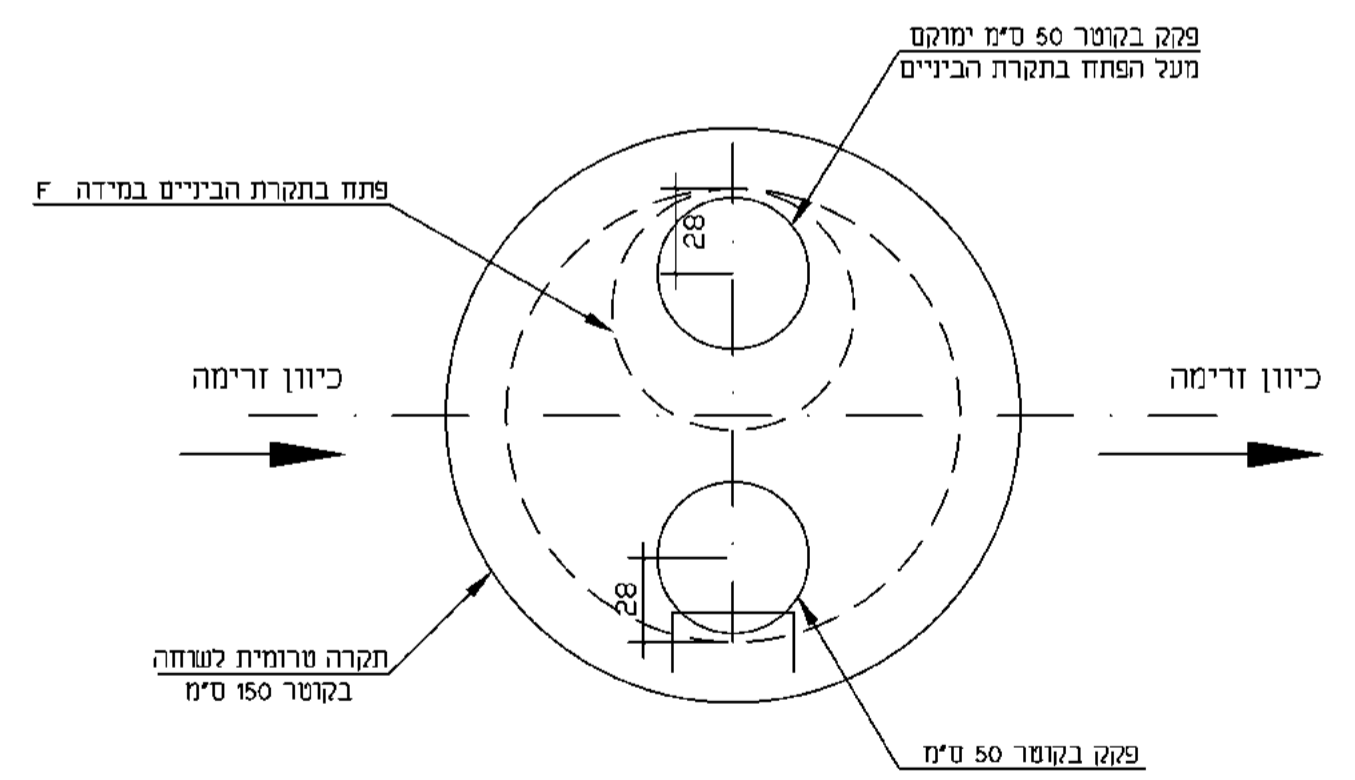
- מידות**
- קטפת השוחה יקבע לפי החוקים לאורך, קוטר הצנורות והשי הכיתוח בהתאם
 - 100 מ' - עבור שוחה בעומק עד 2.75 מ'
 - 125 מ' - עבור שוחה בעומק מעל 2.75 מ'
 - עבור ביבים בלוסר 'שי ומעלה, האוסר הפעמי של השוחה בכל עומק שראוי יהיה 125 מ' עיבודים

- עיבוד האפיקים בקרקעית השוחה יהיה בהתאם לכוון, קוטר והפעם צנורות הכניסה והיציאה וישנה בהתאם לאורך הרקבת השוחה והצנורות.
- גיבה וקוטר עיבוד האפיק יהיה כקוטר העיבוד הראשי ביציאה.
- 2 מפלים פנימיים - בעומק 160 מ' מסקיטום 30 ס"מ. בעומקות 125 מ' ϕ מסקיטום 50 ס"מ.

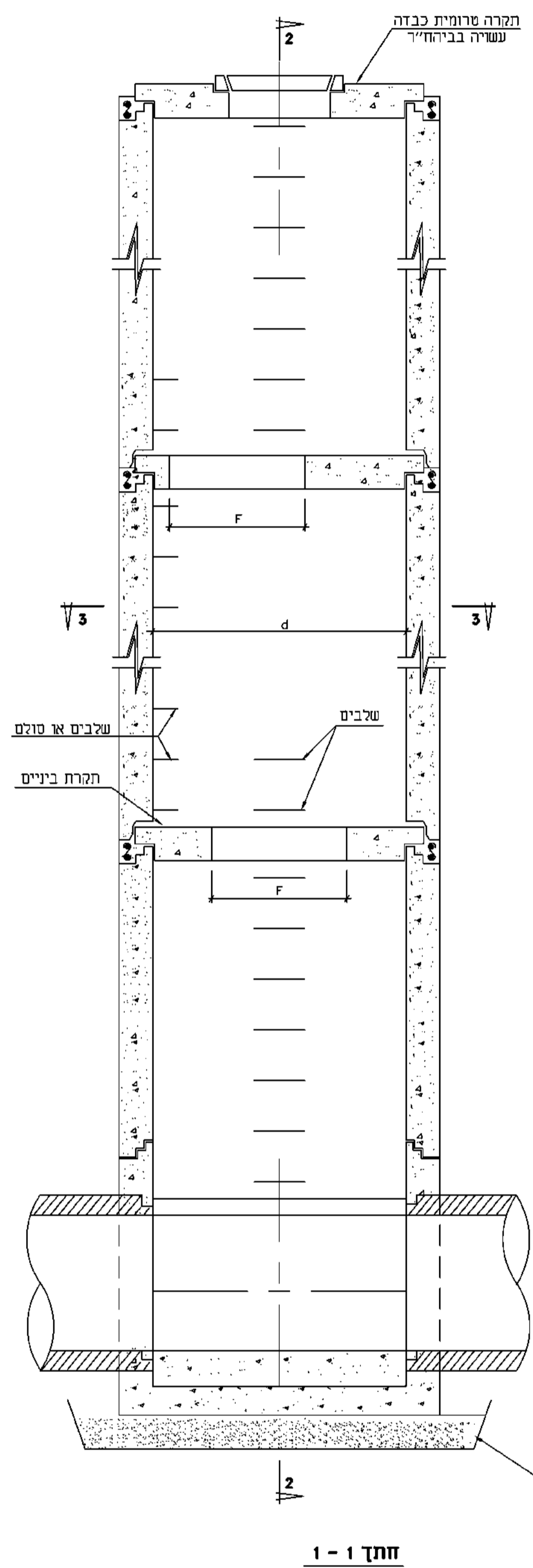
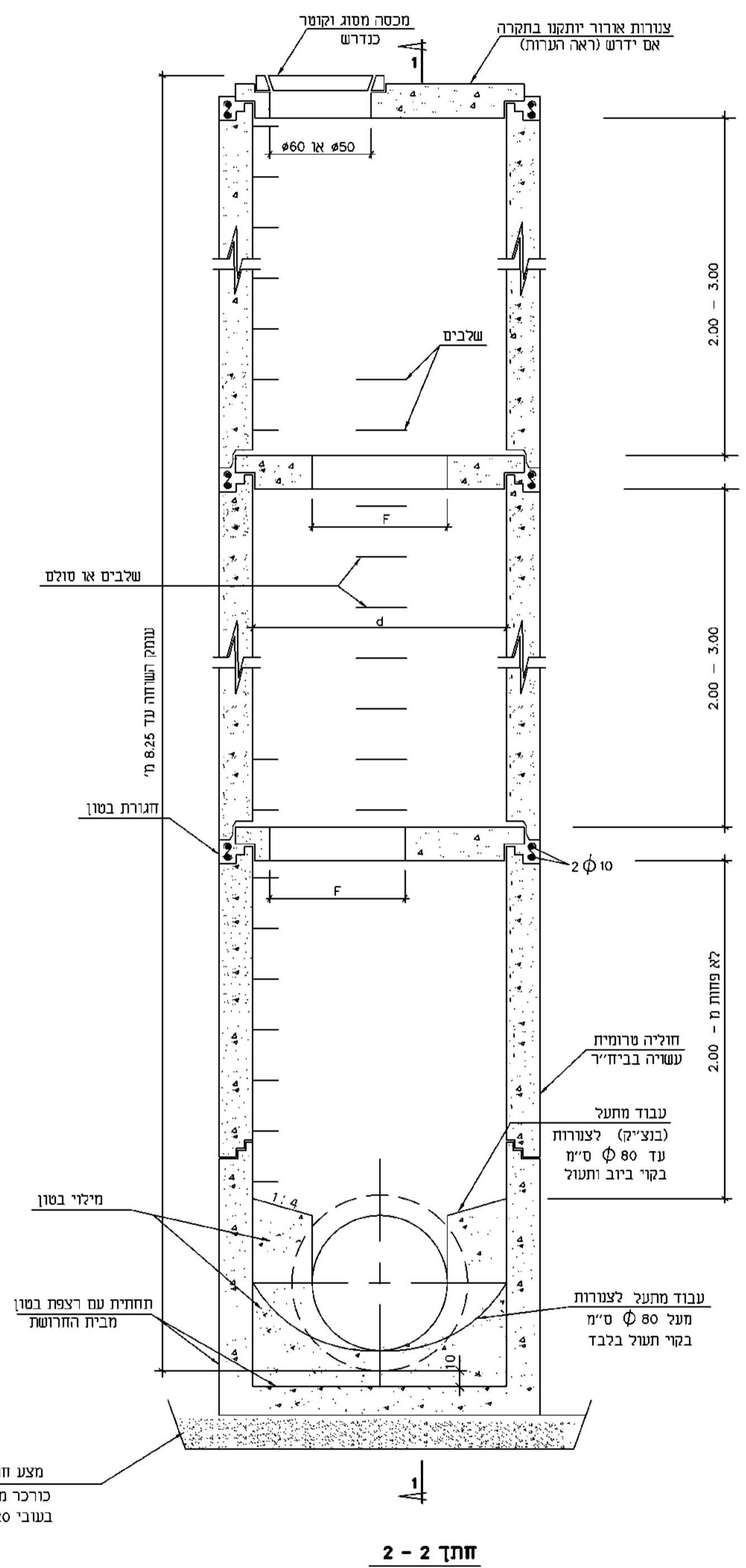
- גבי ירידה יהיו מליבת פלדה עם עטיפת פלסטיק משרייין רחבים כדורש בח"י 60 חלק 2 ותחסינים ע"י יצוף השוחה בקיר השוחה במרחק אכ"י בשטח 'סומני' נה מעל זה) כל 33 ס"מ.
 - בגודות שעומקן ועל 3.25 מ' יתוקן סולס פיברגלס או רירוסטה.
- המכסה יהיה בקוטר ϕ 60 ס"מ או ϕ 60 ס"מ כדורש הפוכסה יהיה מברזל יצוקה או כ.ב. עם מסגרת בסלון מביהח"י. בהתאם לת"י 589 מיינן עיקבע ברשימת הכמותי והמפרט. תחשבת המכסה תהיה צבועה בצבע ביטומני ומרוחה במיכה.
- המקרה השוחה הבקרה תהיה פרוקטית חרושטית, מתאימה לסיירות של החולצות ולשטח הריצוף ודורש בהתאם לתפסיים. לרשימת הכמותי ולתכנית.
- מפל חיצוני**
- מפל חיצוני דגם DROP במטרם 160 - 200 מ'.
 - מפל חיצוני בקוטר 160 מ"מ או 200 מ"מ יהיה עשוי מברזל מפל חרושטית דגם DROP-160 או דגם DROP-200 כדורש. חובר מספר צינורות במטרם 160 מ"מ למפל אחד יעשה ע"י ערכת מפל דגם DROP-200 מולד.



תכנית תקרה עם שני פקקים לשווחה בקוטר 180 ס"מ או 200 ס"מ ומעלה



תכנית תקרה עם שני פקקים לשווחה בקוטר 150 ס"מ



הערות

- בניה**
- השווחות תבניתן מחוליות טרוטיות מבטון לתאי בקרה מתאימים לתי 658 עדכני, בהתאם למפרטים ורשימת הכמויות. יש לידע יצרן השווחה לגבי נכונות מי תהום.
 - הרצפה התחתונה יצוקה עם החוליה התחתונה מבטון מזוין, בביהח"ר. רצפה זו תונח על גבי מצע מודק ומפולס ממצעים אי חול.
 - כל צנורות הכניסה והציאה יחוברו לקירות השווחה באמצעות מחבר מיוחד לקירות בטון. צנורות בטון יחוברו לקירות השווחות באמצעות עצר מים סביב הצנור או בהתאם להנחיות יצרן הצנורות.
 - החורים עבור המחברים יוכנו בביהח"ר בהתאם לתכנית והענודה וכנדרש לכל שווחה (רום, קוטר וכו').
 - כל החיבורים בין חלקי השווחה יעשו ע"י אסם לחוליות לשם קבלת אטימות מוחלטת.
 - אורך החוליה העליונה יקבע בהתאם לעומק הכללי של כל שווחה.
 - כל החלקים של כל שווחה ימוספרו בביהח"ר (מספר השווחה והחלק).
 - מספר החוליות בשווחה יקבע בהתאם לגובה הכללי של השווחה בתאום עם ביהח"ר.

- מידות**
- עומק השווחה יקבע לפי החתכים לאורך, ותנאי הפיתוח במקום.
 - קוטר פנימי d של השווחה 150 ס"מ או 180 ס"מ או 200 ס"מ כנדרש בתכנית.

- עיבודים**
- עיבוד האפיקים בלוקטית השווחה יהיה בהתאם לכונן, קוטר ושפע צנורות הכניסה והציאה יעשו במקום לאחר הרכבת השווחה והצנורות.
 - מפלים פנימיים בקווי הביוב יהיו עד הפרשי גובה של 50 ס"מ בקווי תעול-בהתאם לנדרש בחתכים לאורך.

- מפל חיצוני בקווי ביוב**
- הויות והצנור הזקוף במפל יהיו מפי.י.סי.
 - פרטי המפל ראה בתכנית 1-12

- שליבים**
- שליבים יתקנו בחוליות בביהח"ר. השליבים יהיו מוגנים בציפוי פלסטי מביהח"ר.
 - שליבים נוספים יתקנו באחר בהתאם לנדרש.
 - אם ידרש בכתב הכמויות, הקבלן יתקין סולמות מפיברגלס או מנירוסטה.

- פקה**
- הפקה יהיה 50 ס"מ או 60 ס"מ מברזל יצוק או ב.ב. מביהח"ר, בהתאם לתי 489 ממין שקבע ברשימת הכמויות והמפרט.
 - תושבת המכסה תהיה צבועה בצבע ביוסומי ומרווחה בסיכה.

- תקרה**
- תקרת התא תהיה התאים לעומס כבד.
 - מספר הפקקים בתקרה ייקבע בהתאם לתכנית, כתבי הכמויות והמפרטים.

- תקרת ביניים**
- התקרה תוכן בביהח"ר עם פתח עגול F בקוטר 80 ס"מ או 100 ס"מ (80 ס"מ לתאים שקוטרים 150, 180 ס"מ ו-100 ס"מ לזאים שקוטרים 200 ס"מ ומעלה), או עם פתח מרובע במידות מינימאליות של 100 ס"מ, בהתאם לנדרש בתכנית המפרטות, במפרטים ובכתב הכמויות
- יש להקפיד על מיקום הפתח והסולמות ביחס לפתחים בתקרה העליונה.

- צנורות ארור**
- אם ידרש ברשימת הכמויות ובתכנית המפרטות, הקבלן יתקין צנורות ארור בהתאם לפרטים בתכנית 1-4.

עריכת: 14.08.08
עריכת: 20.07.08

מס' הערות: 1-39
סקלה סידה: 1:25

H.G.M. INFRASTRUCTURES DESIGN (1998) Ltd.

ת.ח.ג.מ. תכנון תשתיות (1998) בע"מ

2 HAYOZMA St., TIRAT HACARMEL, ISRAEL 39032 רח' הירזמה 2, טירת הכרמל, ישרא"ל

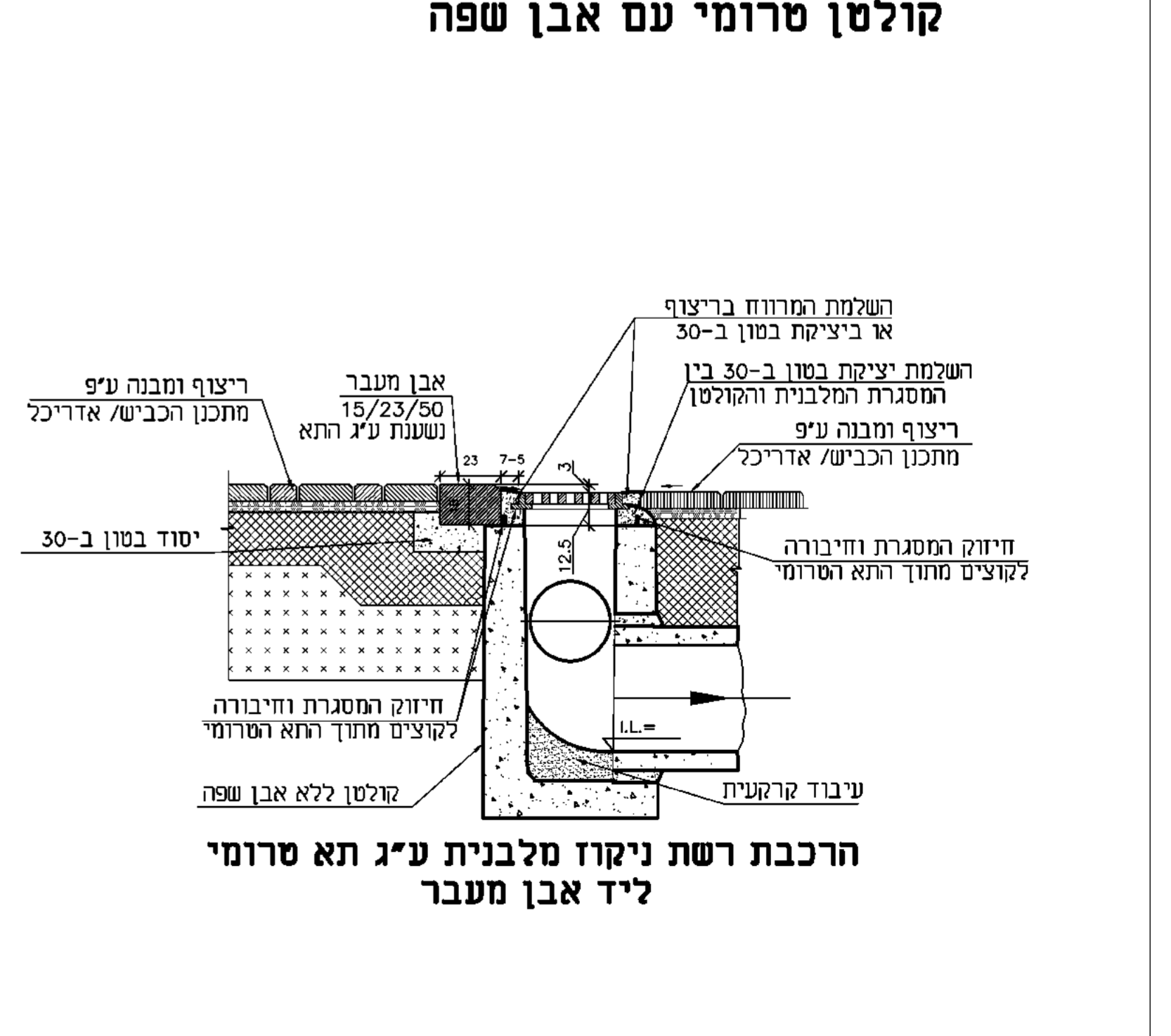
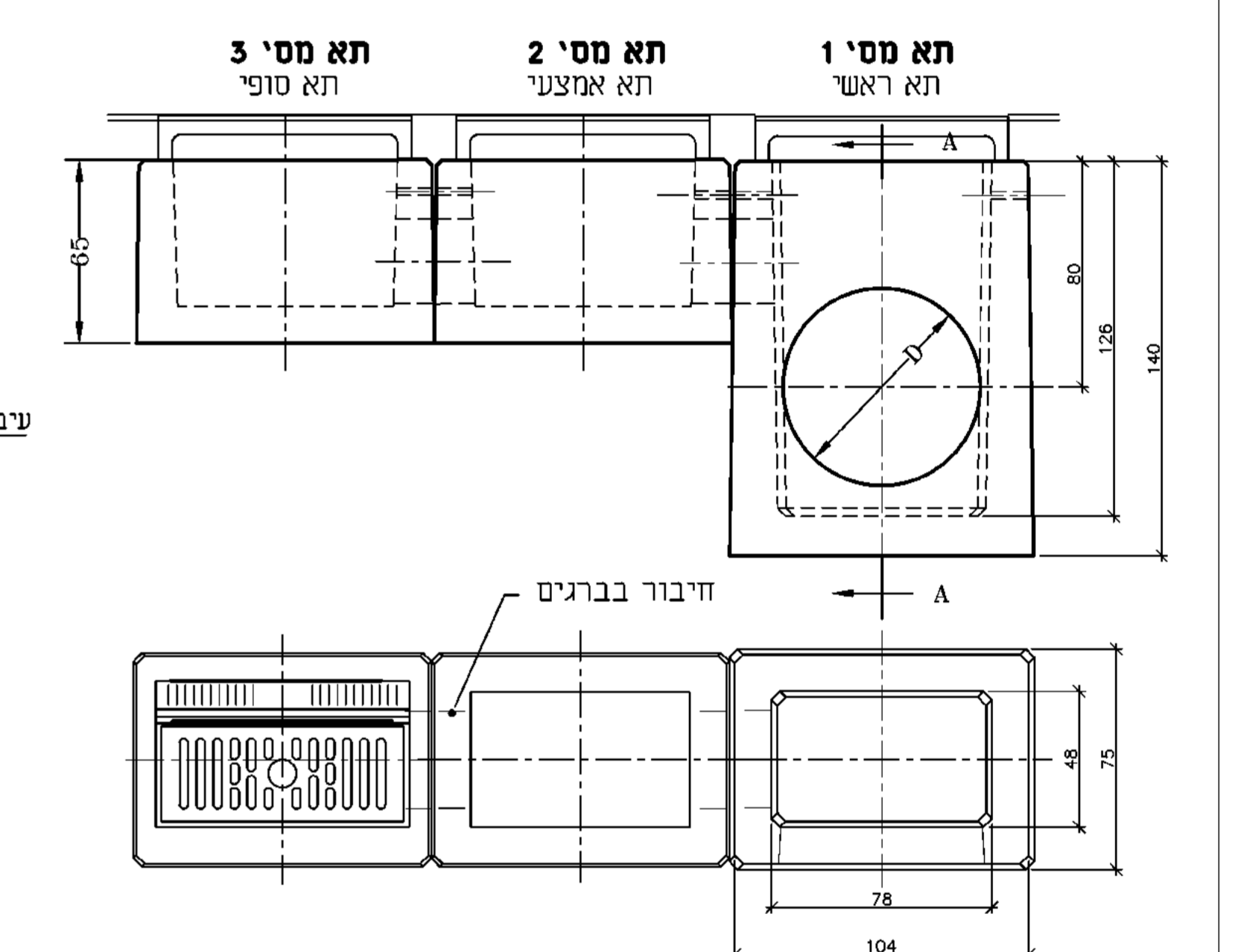
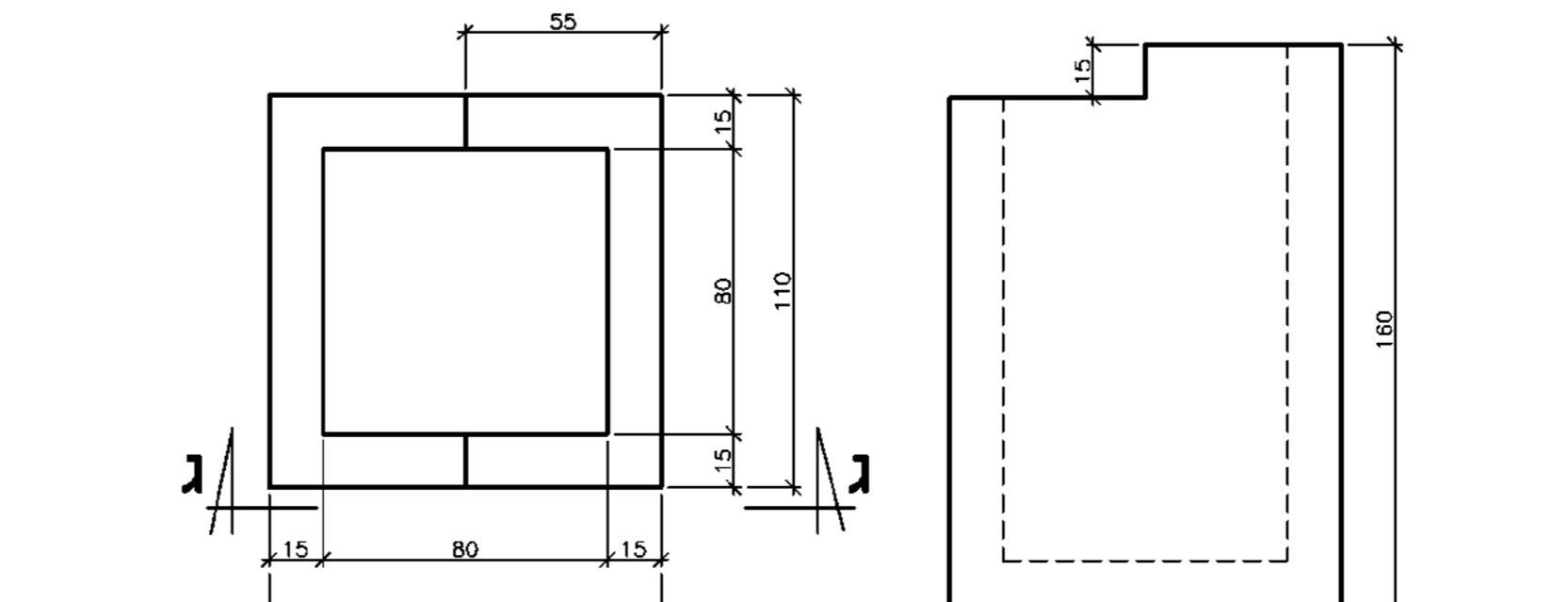
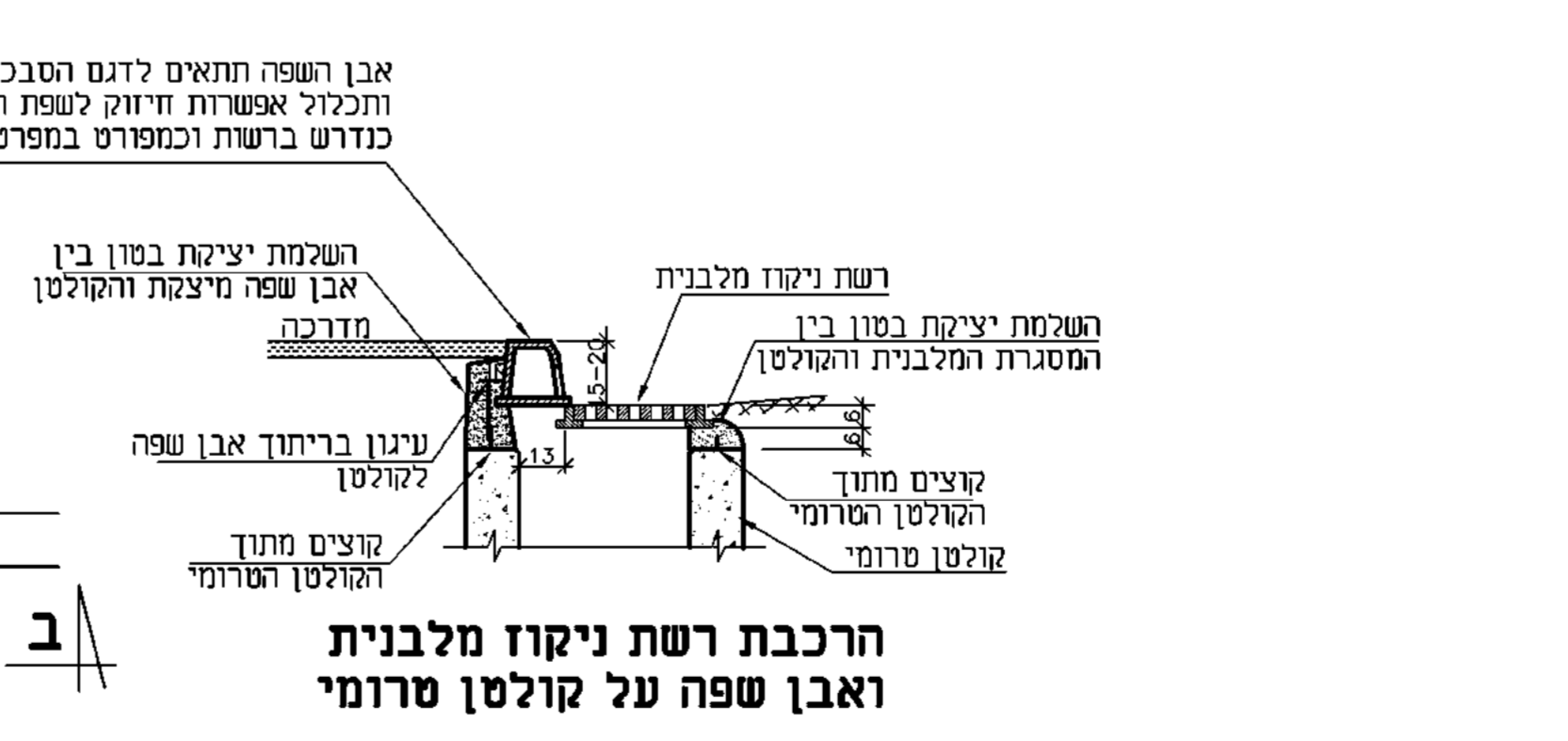
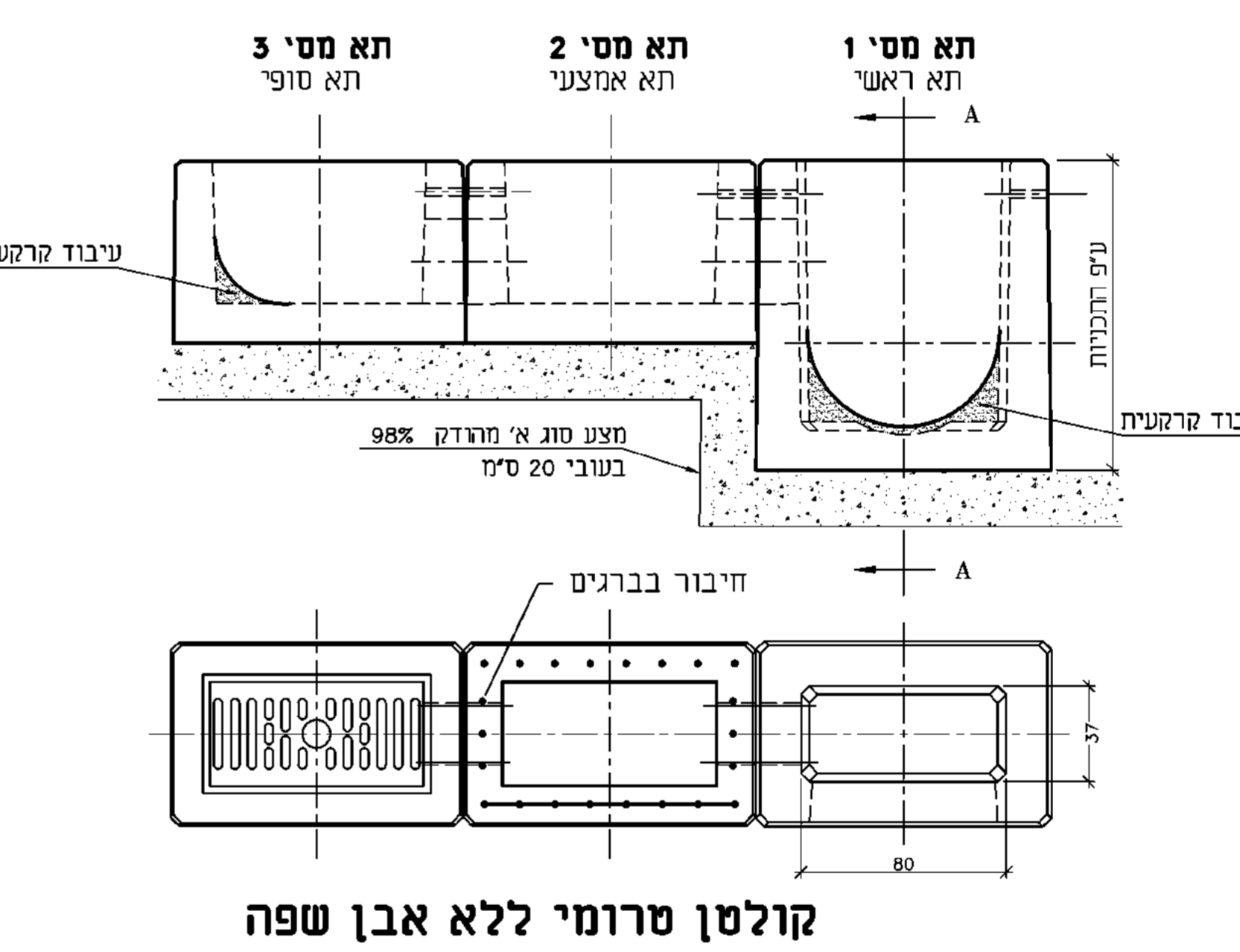
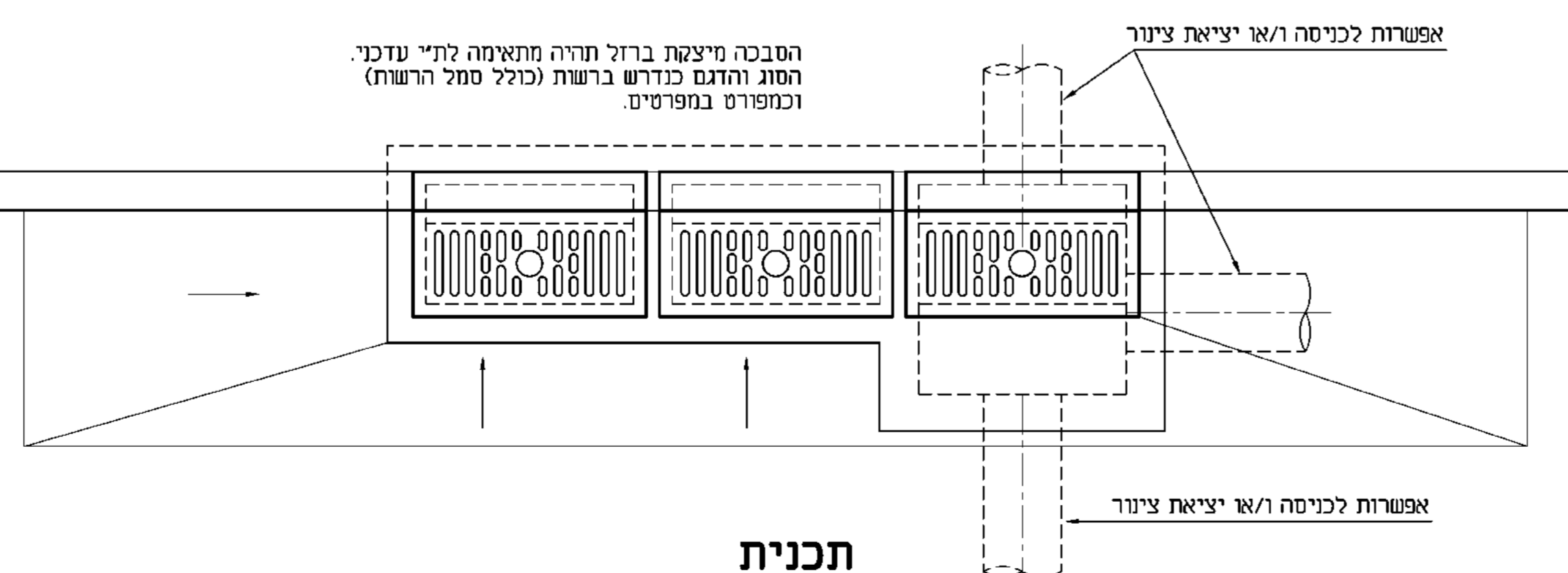
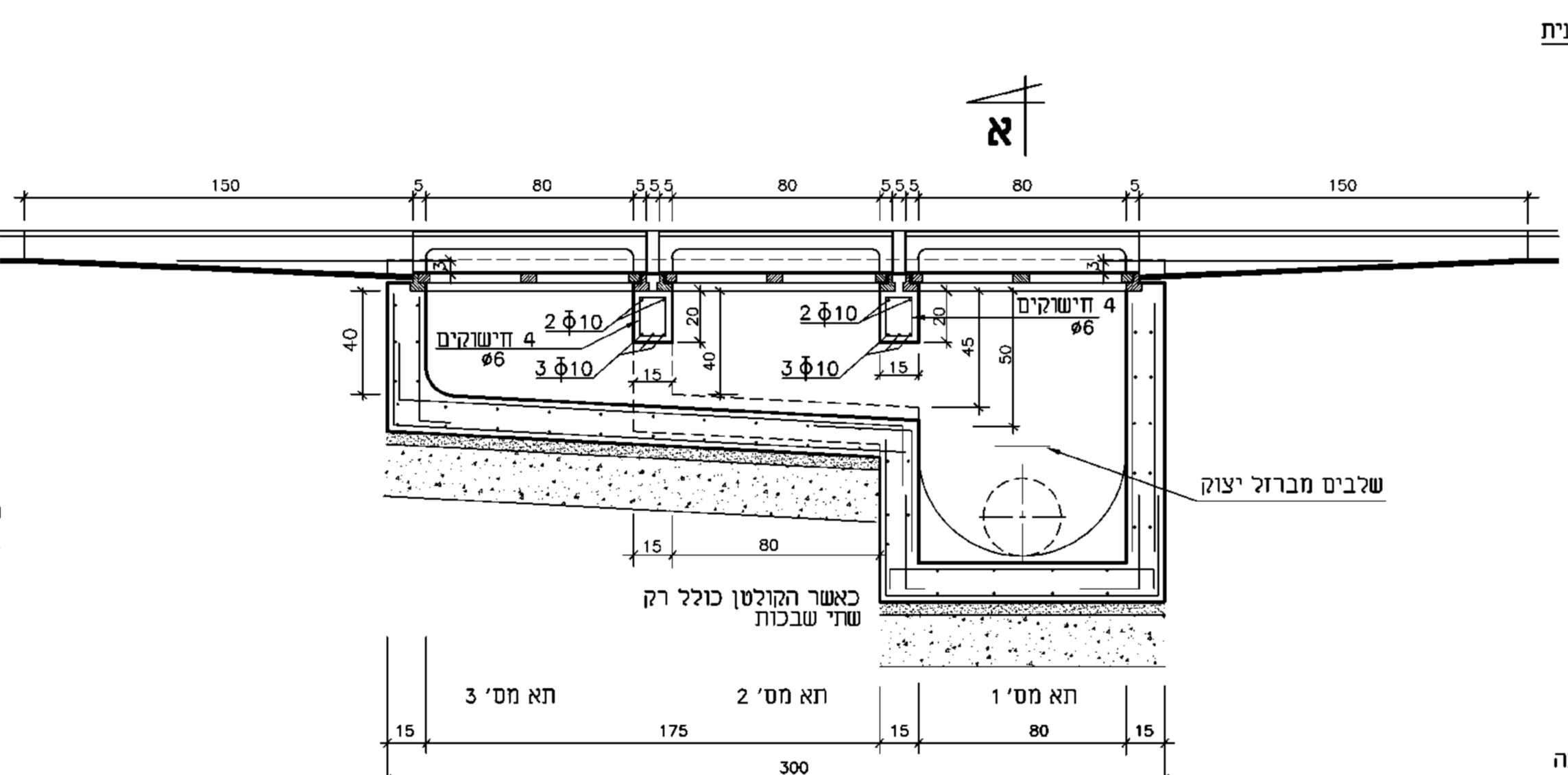
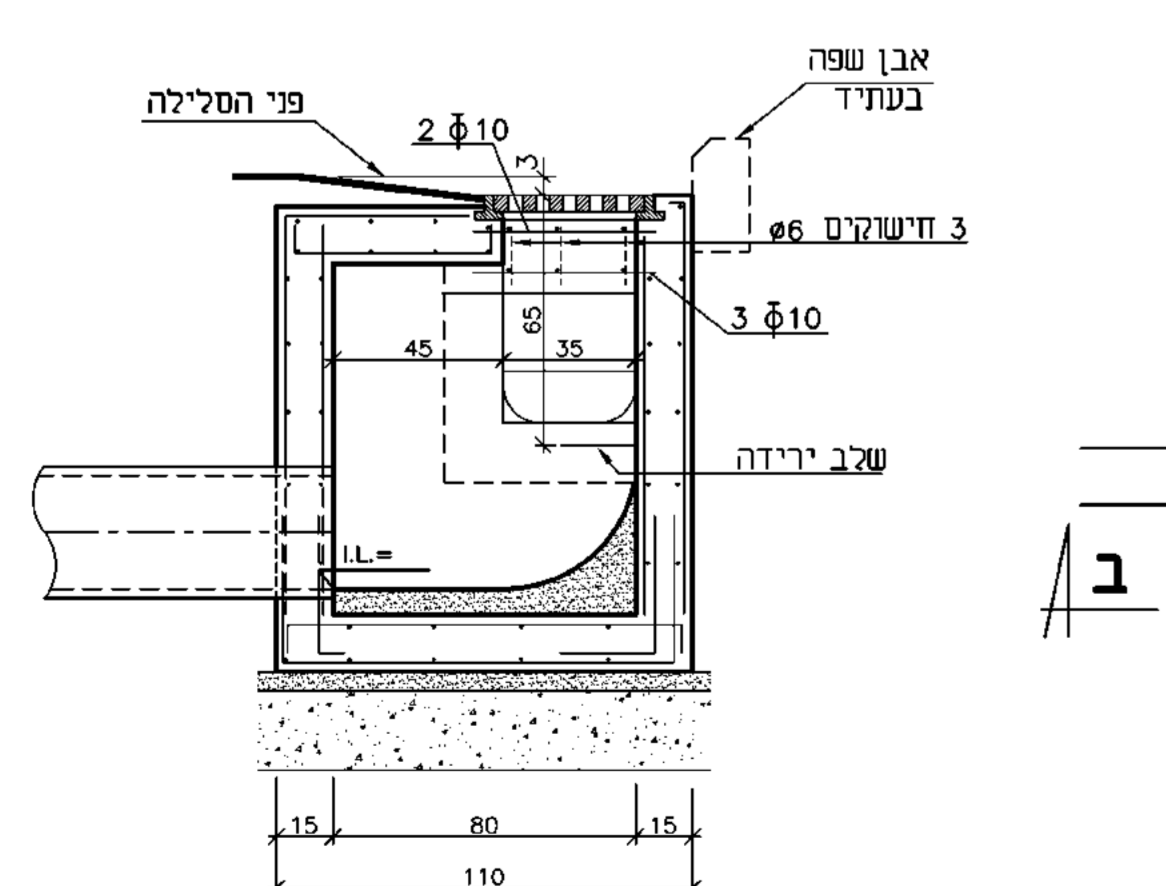
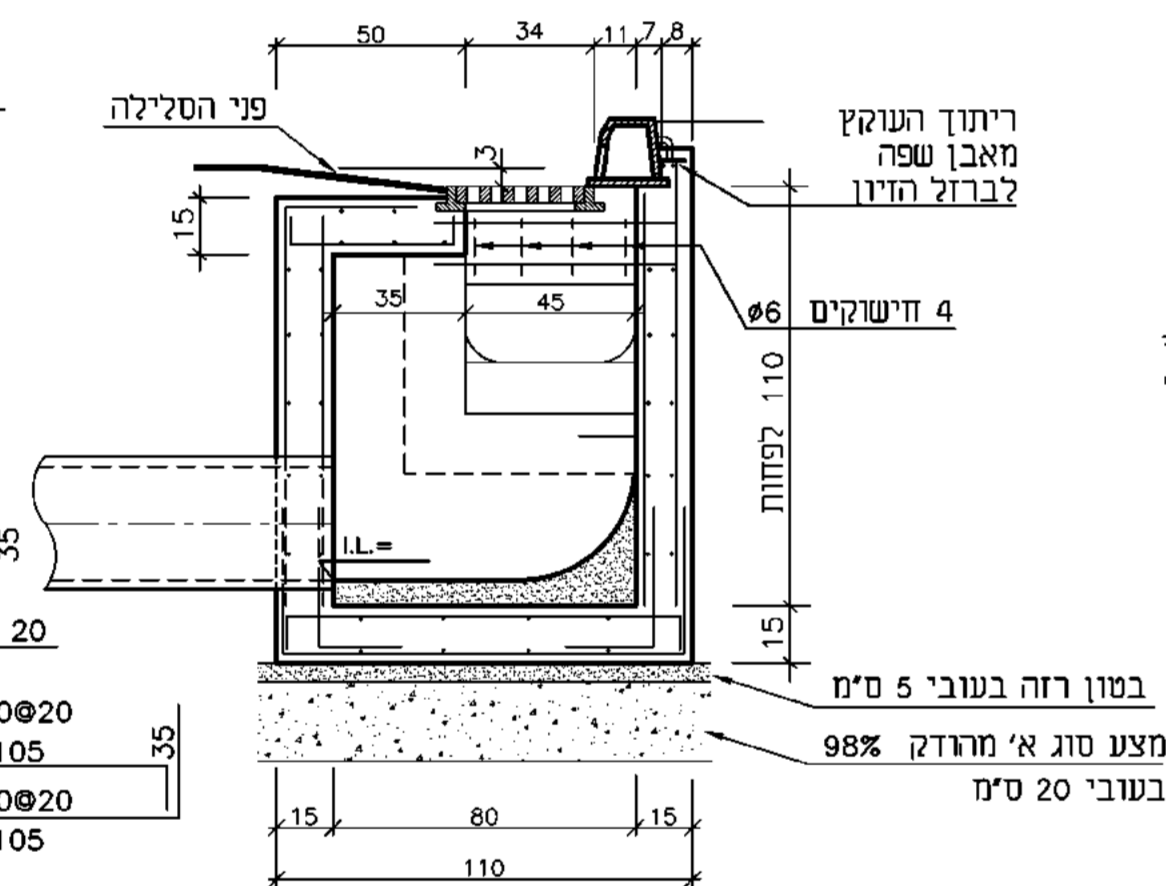
22065 P.O.B. 04-8509596 פקס: 04-8509596 טל: 04-8509595

E-mail: hgm@telem.co.il

P:\hagam\GENSTANDY\1-39.dwg, Model, 25/08/2019 17:33:21, chad.DWG to PDF, p.c3, ISO full bleed AT (841,00 x 594,00 MM), 1:25

P:\Projects\2015\2015-08\17122015\144147-DWG To PDF\קבץ מסי הסלילה 2-8
 זמן מידת: 120

- הערות**
- קולטן הכביש יהיה יצוק באחר מבטון מזויין או עשיר מחלקים טרומיים. הקולטן יתאים לעומס כביש מס'ן 0400.
 - הקולטן יכלול מספר חאים ברוחבם למצויין בתכנית ובכתב הכמות.
 - הקולטן ייבנה עם או בלי אבני שפה מיצקת ברזל. תא מס' 1 (תא ראשי) יהיה במידות 80x50 (עם אבן שפה) או 80x37 (ללא אבן שפה) ובעומק הרדוש בתכנית.
 - כאשר עומק התא הראשי גדול מ-160 ס"מ, או כאשר נכנס אליו צנור נוסף, התא יהיה במידות 80x80 ס"מ ברוחבם לתכנית.
 - כל חלקי היצוק (אבני שפה, מסגרות וסבכות) יתאמו לחי' עדיני ולעומס מס'ן 0400, הסוג והדגם מפורט בכתב הכמות ובמפרטים.
 - אבני השפה מיצקת ברזל והמסגרות של הסבכות יתגונו בריחוק לקוצים בתוך הקולטן.
 - הקולטן יותקן ע"י מצע סוג' א' מודק 98%.
 - קולטן יצוק באחר יורה מבטון מזויין ב-30. פנים הקולטן ישייח במיזח צמנט 1/2. כל שבשי ברזל היזון יהיו $\phi 10 \times 20$, אלא אם צויין אחרת. ריצוקה ותבצע ע"י שכבת בטון רזה ומצע סוג' א' מתחתיו.
 - בקולטן מרומי יחוברו תאי החפיסה ע"י ברגים ואמים מגולוטים. צנור פ"ר פי. יחובר לדפנות באמצעות אטם מיוחד לקירות בטון (דוגמת F-90).
 - צנור בטון יחובר לדפנות באמצעות אטם מיוחד מסוג "CONTOUR SEAL" או "עוצר מים (F-150)".
 - ע"י עבוד הקרקעית יישנה ברוחבם לכיוון יציאת הצנור. פי הסבכה יהיו נוחים ב-3 ס"מ מפני אפסלס סופי, ולא פחות מ-2 ס"מ מפני אפסלס זמני.



רוחב עליון תיאורטי של תעלה בכביש או במדרכה

הצנור	Dn	H	רוחב עליון - B						
			1.25	1.50	2.25	3.25	4.25	5.25	6.25
פי. י. ט. י. א. פלדה	-5"	0.15	0.70	1.00	1.30	1.60	2.00	2.40	2.90
	6"- 10"	0.15	0.80	1.10	1.40	1.70	2.10	2.50	3.00
	12"- 16"	0.20	0.95	1.25	1.55	1.85	2.25	2.65	3.15
	18"- 24"	0.25	1.15	1.45	1.75	2.05	2.45	2.85	3.35
	26"- 32"	0.25	1.35	1.65	1.95	2.25	2.65	3.05	3.55
	34"- 40"	0.25	1.55	1.85	2.15	2.45	2.85	3.25	3.75
42"- 50"	0.30	1.85	2.15	2.45	2.75	3.15	3.55	4.05	
בטון	0.30 - 0.40	0.20	1.10	1.40	1.70	2.10	2.60	3.20	3.90
	0.50 - 0.60	0.25	1.40	1.70	2.00	2.40	2.90	3.50	4.20
	0.70 - 0.90	0.25	1.70	2.00	2.30	2.70	3.20	3.80	4.50
	1.00 - 1.25	0.30	2.10	2.40	2.70	3.10	3.60	4.20	4.90
	1.40 - 1.50	0.30	2.60	2.90	3.20	3.60	4.10	4.70	5.40

המידות לרוחב עליון המופיעות בטבלה הן תיאורטיות ולצורך חישוב כמויות בלבד.

רוחב הפתיחה בפועל יהיה בהתאם לסוג הקרקע, שיטות העבודה (עם תימוך ולא ללא תימוך) ולפי חוקי משרד העבודה.

Dn - קוטר נומינלי
Do - קוטר חיצוני
e - עובי דופן

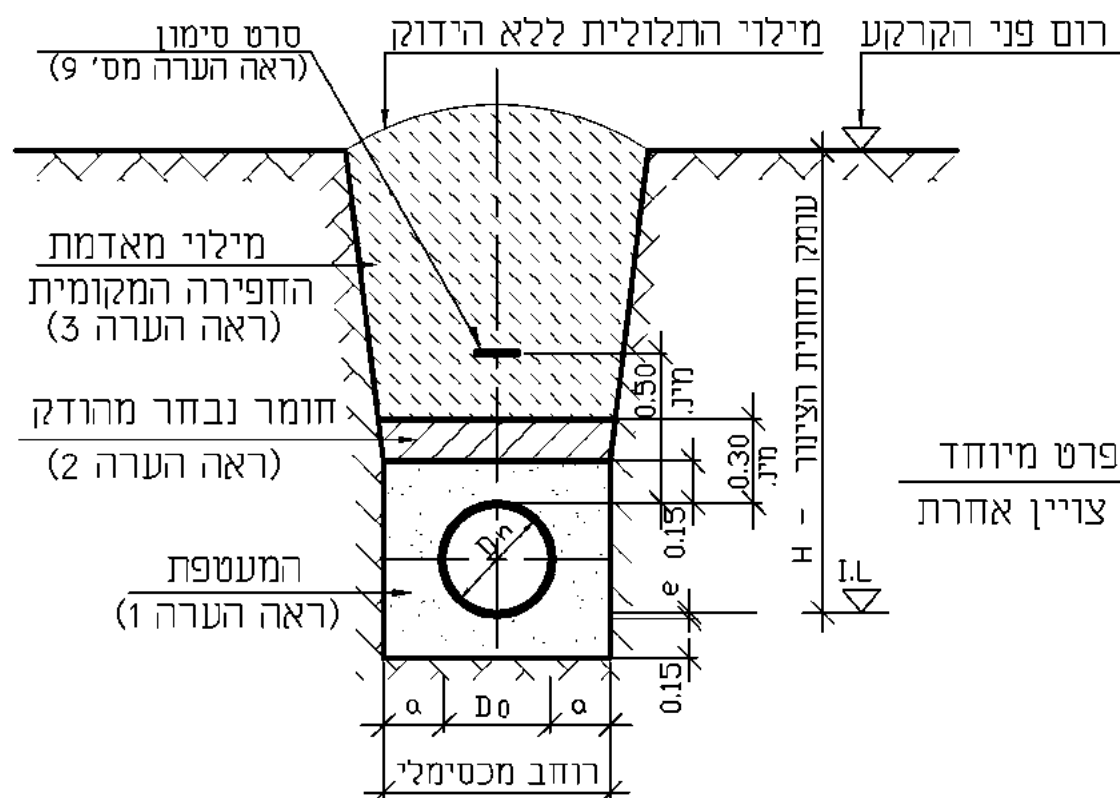
כל המידות במטרים אלא אם צויין אחרת.

עדכון: 01.9.2015
עדכון: 25.2.2008

מס' הפרוטוקול:	4-16	חתימים טיפוסיים לתעלות להנחת קווי צנורות	H.G.M. INFRASTRUCTURES DESIGN (1998) Ltd. רח' היוזמה 2, מירת הכרמל, ישראל 39032 E-mail: hgm@telem.co.il FAX: 04-8509596 TEL: 04-8509595 P.O.B. 2085 תל אביב
מנה מידה (ללא קניין)			

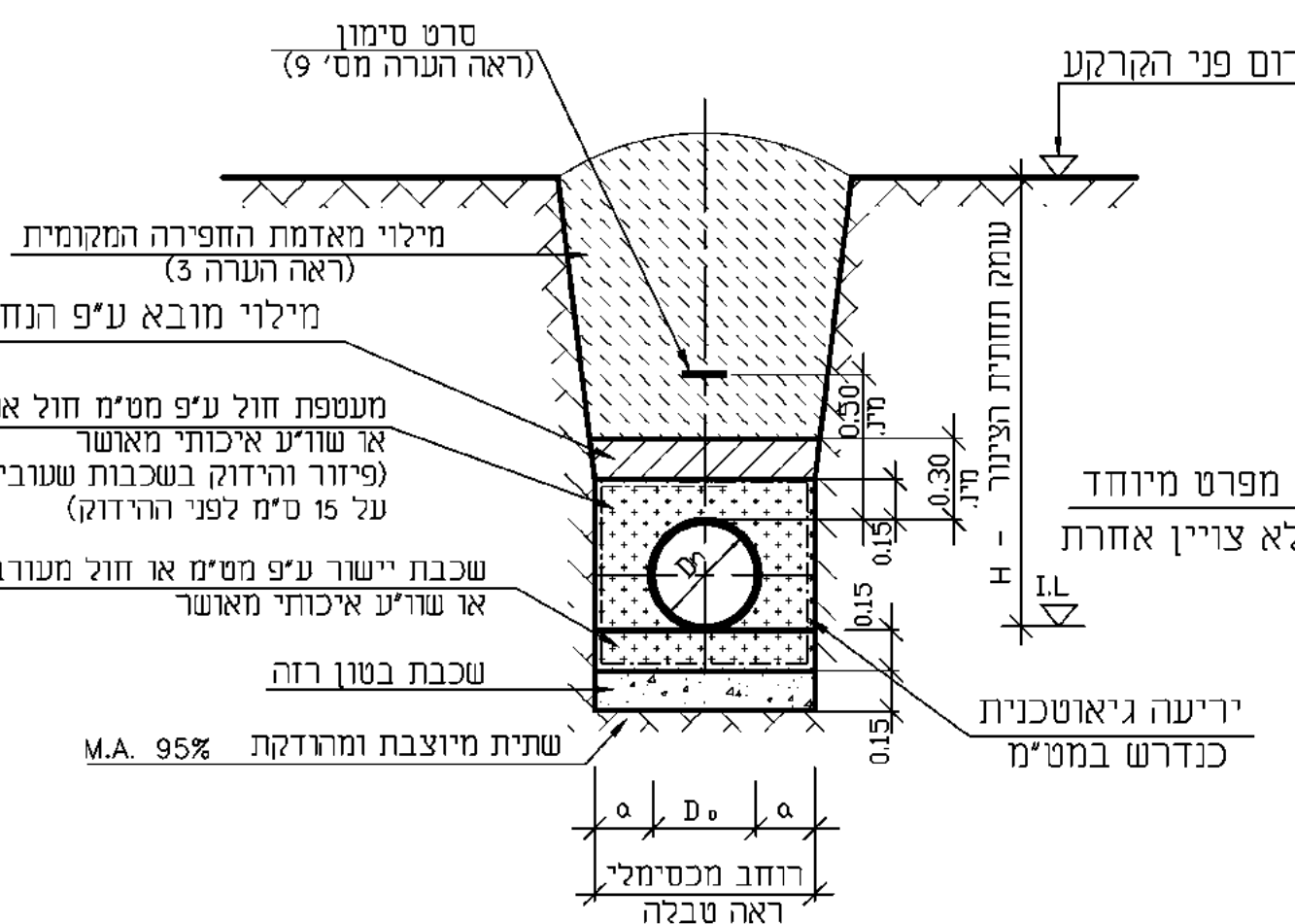
מידות הגליון: 70 x 30

P:\hagam\GEN\STAND\4-16.dwg



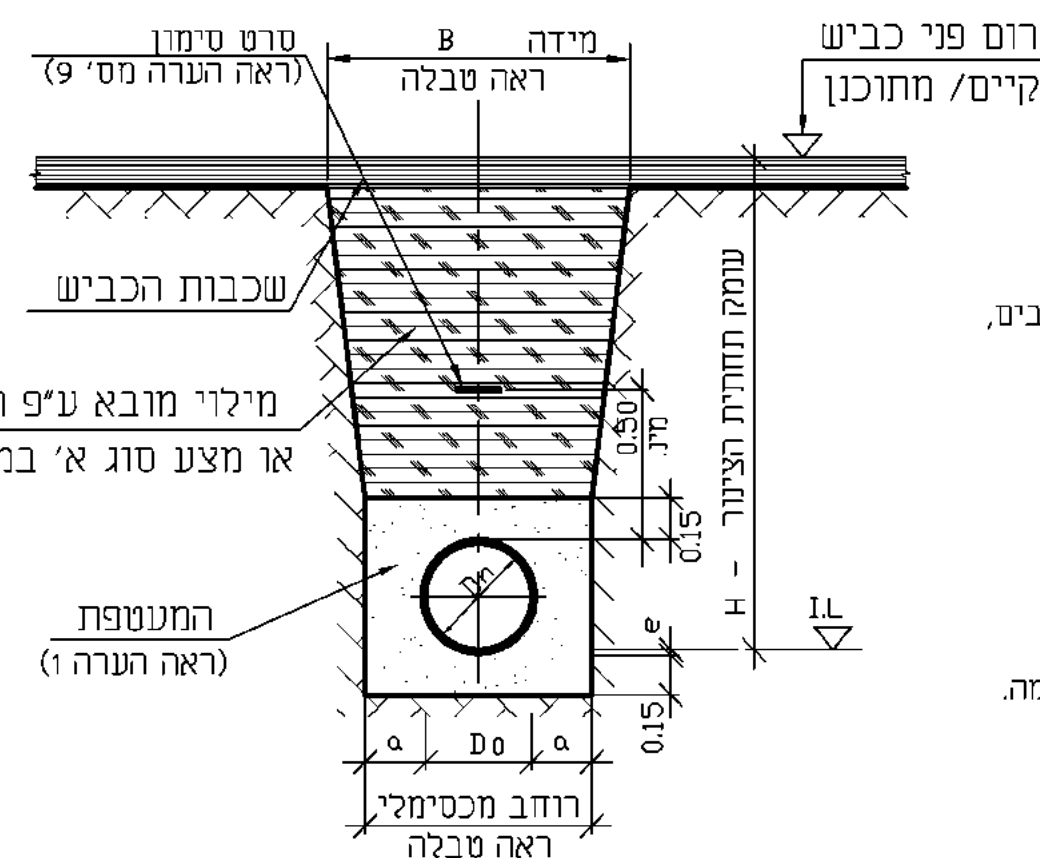
טיפוס 1

חתך טיפוסי בשטח פתוח



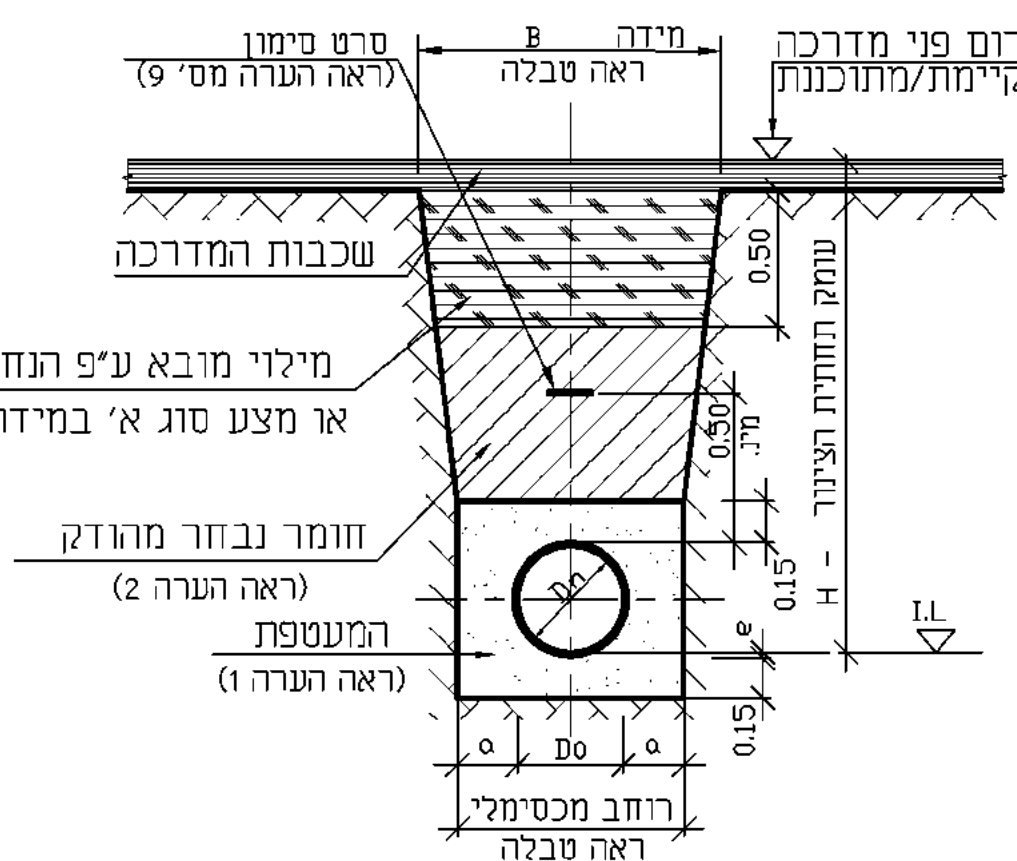
טיפוס 2

חתך טיפוסי במי-תהום



טיפוס 3

חתך טיפוסי מתחת לכביש

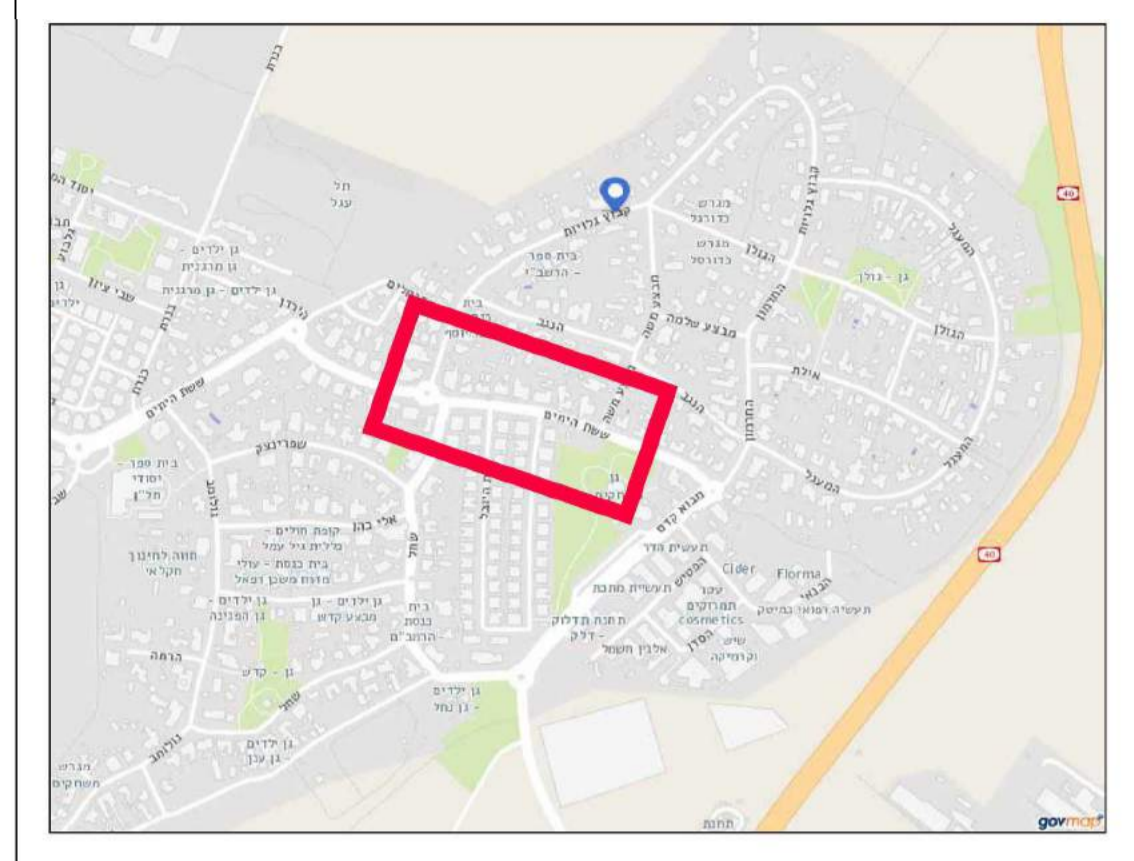


טיפוס 4

חתך טיפוסי מתחת למדרכה או שולי כביש

הערות:

- המעטפת תהיה עשויה מחול (דיונות או שיע) מהודק ונקי, ללא אבנים, רגבים, שורשים, חומרים אורגניים אחרים וכמפורט, או אגרגט דק, גרוס או טבעי, עובר כולו דרך נפה 4.75 מ"מ (#4). כמות הדקים(עובר נפה 200 #) לא יעלה על 3%(במשקל)- מהודק ונקי, ללא אבנים רגבים, שורשים וחומרים אורגניים.
- חומר נבחר מהודק יהיה ממיטב האדמה החפורה, נקיה, ללא אבנים, רגבים, שורשים וחומרים אורגניים אחרים, כמפורט ובאישור המהנדס.
- מיילוי עודף של תעלה בשטח פתוח יהיה מהאדמה שנחפרה, ללא אבנים וגושים גדולים, גופים קשים, כמפורט ובאישור המהנדס.
- המיילוי בתעלה מתחת לכביש או מתחת למדרכה או מתחת לשולי הכביש, יהיה עשוי מחומר גרגירי מאושר (חול, מצע סוג א'), מהודק ובהתאם למפרט. שימוש בבטון מסוג C.L.S.M. לפי הוראת ובאישור המפקח, תוך שימוש בתפסנות מתאימה.
- רוחבה התחתון של התעלה לא יעלה על המסומן בתכנית.
- הידוק החומר בתעלה יהיה לדרגת צפיפות של 98% לפי בדיקות MODIFIED AASHTO.
- תיקון מיטת הכביש או ציפוי המדרכה הקיימים יעשה למצב שלפני פתיחתם, או כמפורט.
- במקרה של הנחת צנרת לאורך כביש ו/או מדרכה מתוכננים, יהיה המילוי בשכבות מתחת לפני האספלט זהה לזה המוכתב ע"י מתכנן הכביש.
- סרט הסימון עשוי מפוליאתילן ברוחב 50 ס"מ במרכז הסרט ימוקמו 2 תיילי נירוסטה, בצפיפות ובאורך גל המתאימים לקריאה ע"י גלאי מתכות. קוטר התייליים 1.5 מ"מ. במרכז הסרט יצויין כיתוב מתאים, שיכוסה בשכבת למינציה. במרכז הסרט יצויין כיתוב מתאים,



תחום סביבה

- מקרא:**
- שטח עבודה
 - ענבר מואנני רגל
 - נזר
 - תחום עבודה
 - תחום עבודה
 - ענבר נפרדת

עדכונים ושנויים:

מס' תיק	מס' תיק
4	4
3	3
2	2
1	1

עצם
 הנדסה והנדסה חשמלית
 הנדסת אלקטרוניקה ובינה

משרד הנדסה חשמלית
 04-6726602 טלפקס 04-6726602
 office@evetz.com

פרויקט: רחוב ששת הימים
נושא: דחיקת צינור ביוב
 תכנית הסדרי תנועה זמניים

תאריך: 06/04/2021
 סקלה: 1 : 250
 APPROVED: [Signature]
 811/1.1