



27/05/2021
מסמך 5960

לכבוד
תאגיד מים מי הוד השרון
ג.א.ג

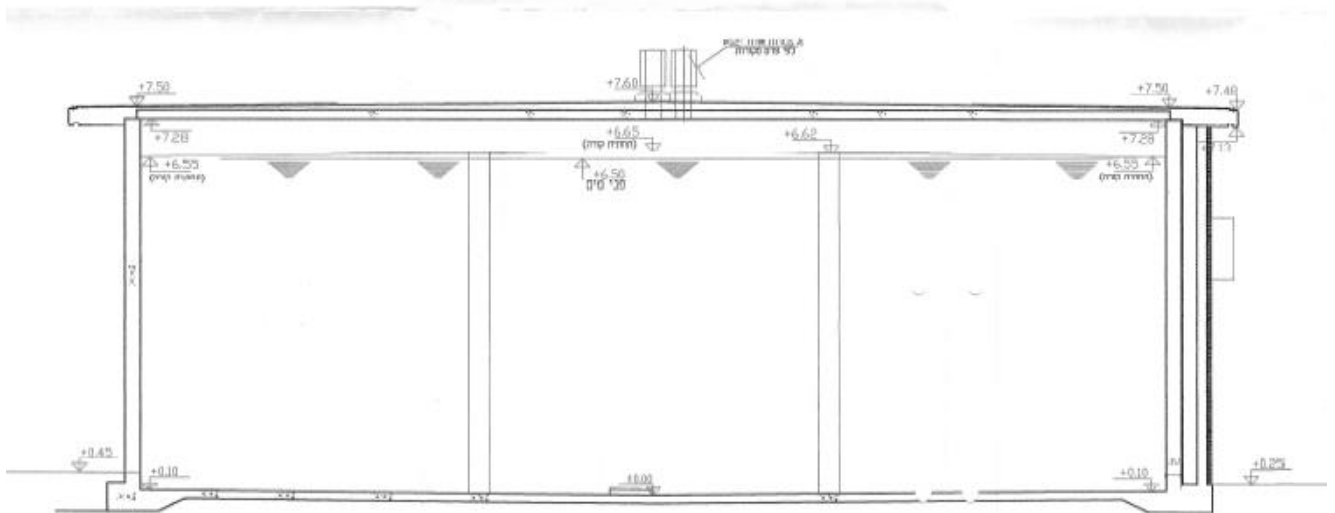
הנדון: הרכבת הפסל על גג בריכת נצח ישראל חוות דעת הנדסית

כללי

בהמשך לסיור שנערך בבריכת נצח ישראל, ובדיקת תוכניות הקונסטרוקציה והדוח סיסמי של הבריכה, מצורף להלן חוות דעת הנדסית עבור ההיתכנות ההנדסית להצבת פסל על גג הבריכה.

תיאור המבנה

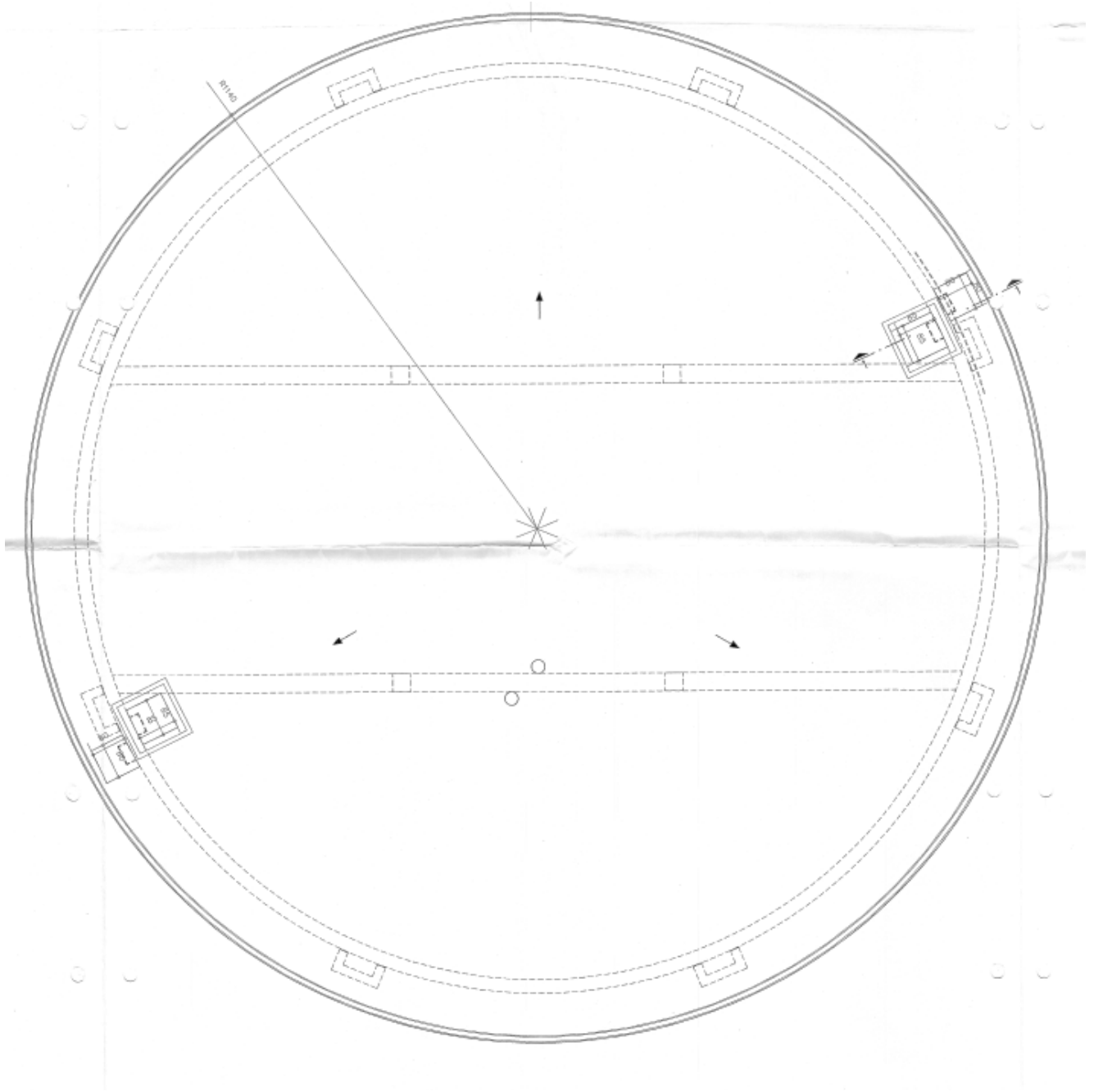
התקבלו תוכניות הקונסטרוקציה המקוריות של הבריכה. תקרת הבריכה בנויה מלוחות דרוכים טרומיים אשר נתמכים בהיקף הבריכה על גבי קירות בטון ובמרכז הבריכה על גבי שתי קורות היושבות על ארבעה עמודים. לא ניתן להעמיס את הלוחות בעומס נוסף של פסל, אך ניתן להעמיס את הפסל על גבי עמודי הבטון



מסיור בשטח ובחינה ויזואלית של המבנה, נראה כי מצב הבריכה תקין ולא נמצאו סדקים או בטונים מתפוררים. האיטום על גג המבנה תקין אף הוא ויש לוודא שלא פוגעים בזמן הרכבת הפסל. מהדוח הסיסמי שהוכן על ידי מהנדס עמוס שירן עולה כי המבנה יציב לרעידות אדמה – הצבת פסל על התקרה לשו לא אמורה לשנות את עמידותו לרעידות אדמה.

מסקנות

ניתן להרכיב פסל סביבתי על גג הבריכה בתנאי שהיסודות שלו יונחו על גבי העמודים בלבד (ראה תנוחת הבריכה) – במידה ולפסל יהיו מספר יסודות, יש לוודא שכל אחד מהם יושב על עמוד בלבד. ניתן לעגן את הפסל באמצעות כבלים לקירות הבריכה לקבל כוחות אופקיים.



בכבוד רב ובברכה,

אינג' ניר גלברג M.Sc
גלברג מהנדסים

גל גרין